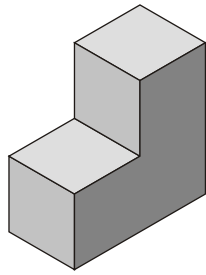
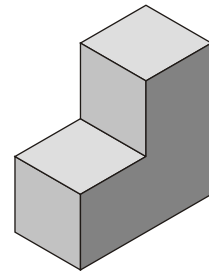
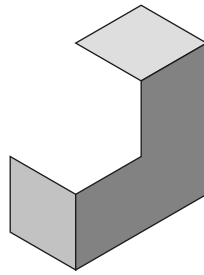
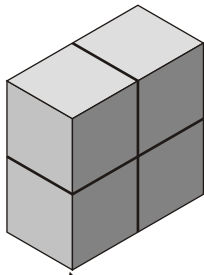


Para desenhar este sólido em perspectiva cónica



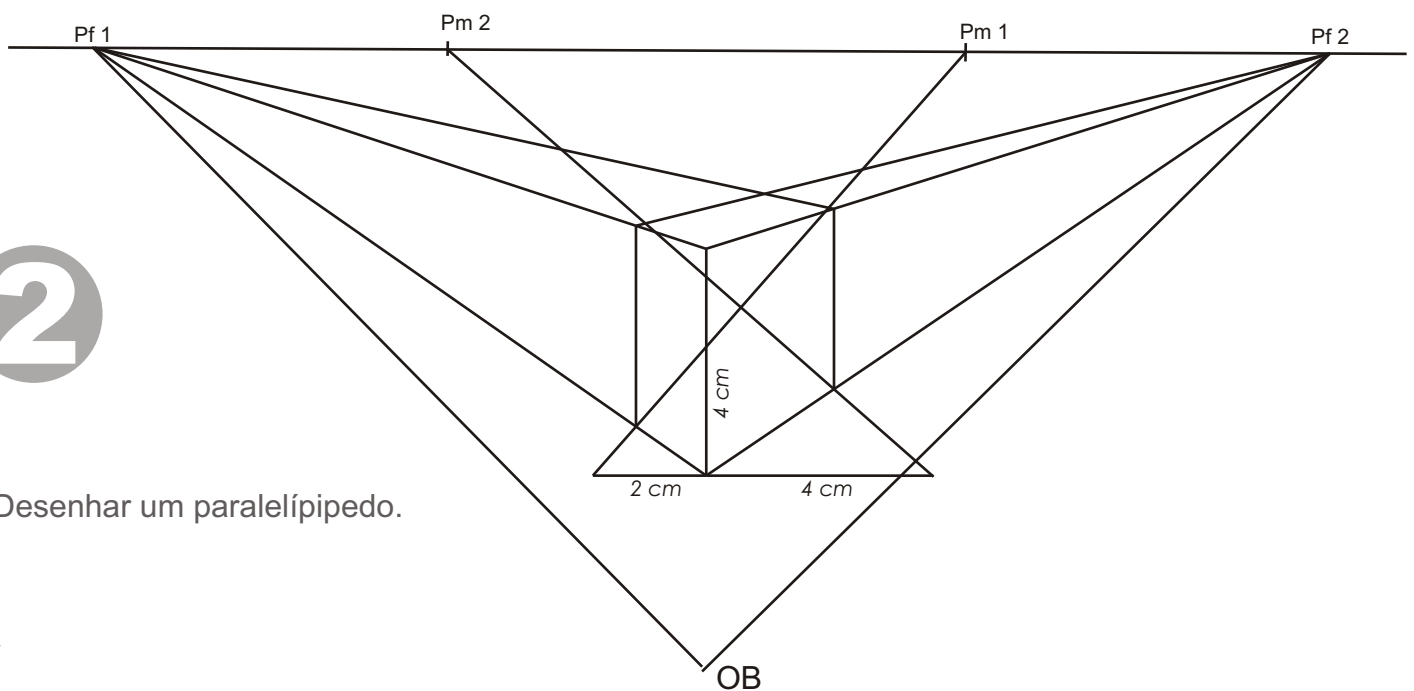
Para desenhar sólidos complexos é necessário imaginar um sólido simples em que o sólido original está contido. Este sólido simples será posteriormente “cortado” de modo a formar o sólido pretendido. Neste caso desenhamos um paralelepípedo e depois tiramos um bocado.



*Só nesta aresta a que se pode marcar as medidas directamente*

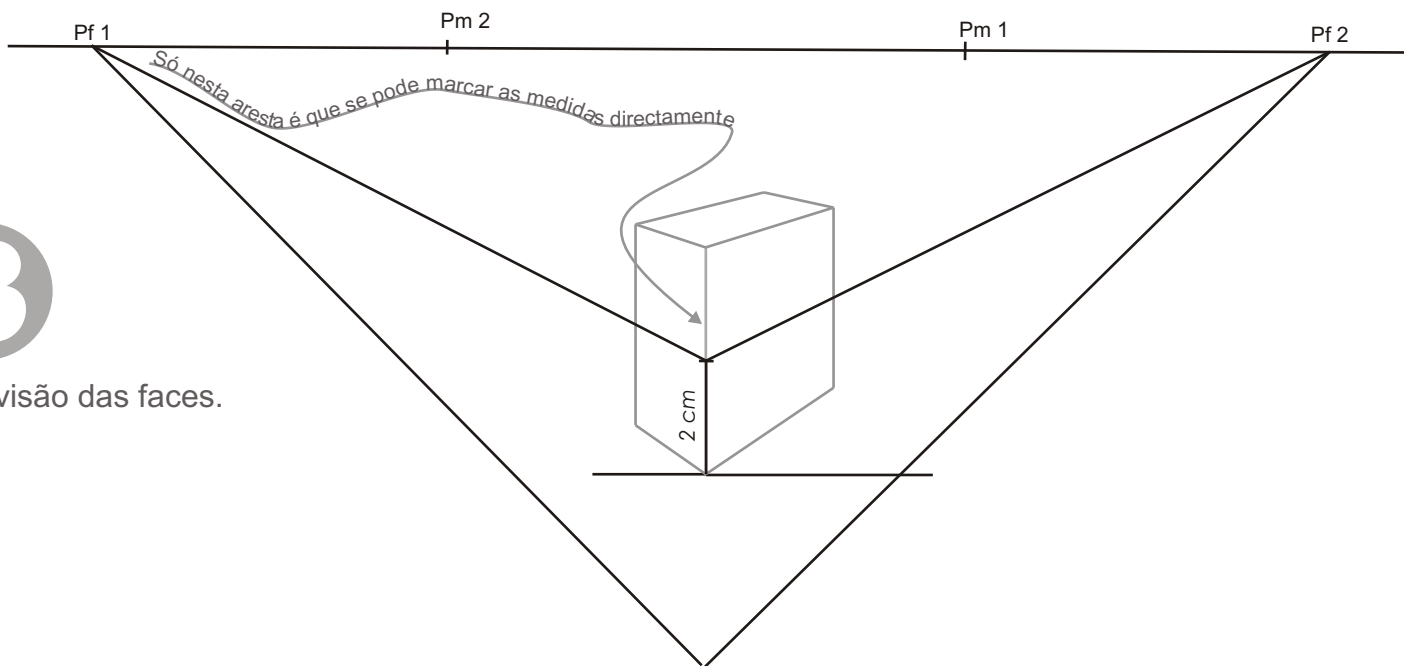
O principal problema a resolver é a marcação das medidas sobre o sólido (não esquecer que em perspectiva cónica as medidas sofrem alterações)

Desenhar um paralelepípedo.



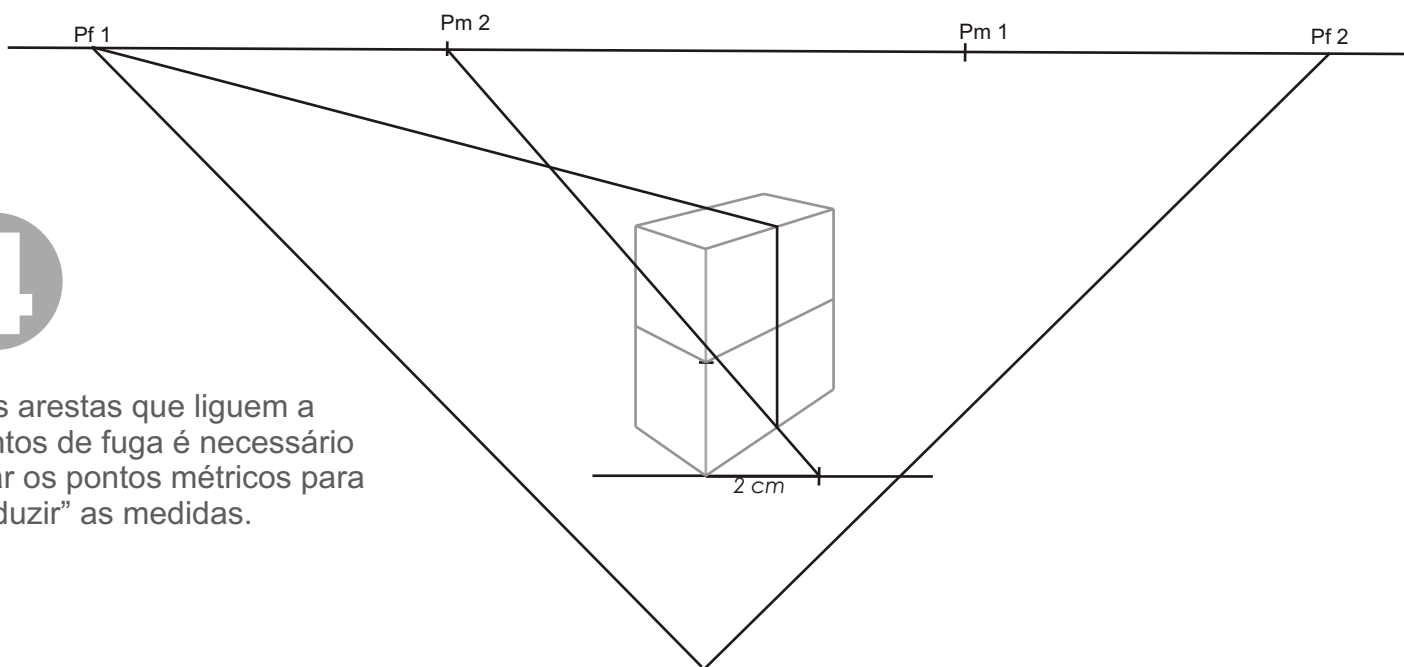
3

Divisão das faces.



4

Nas arestas que liguem a pontos de fuga é necessário usar os pontos métricos para “reduzir” as medidas.



5

Esta linha é paralela às linhas verticais já desenhadas.

